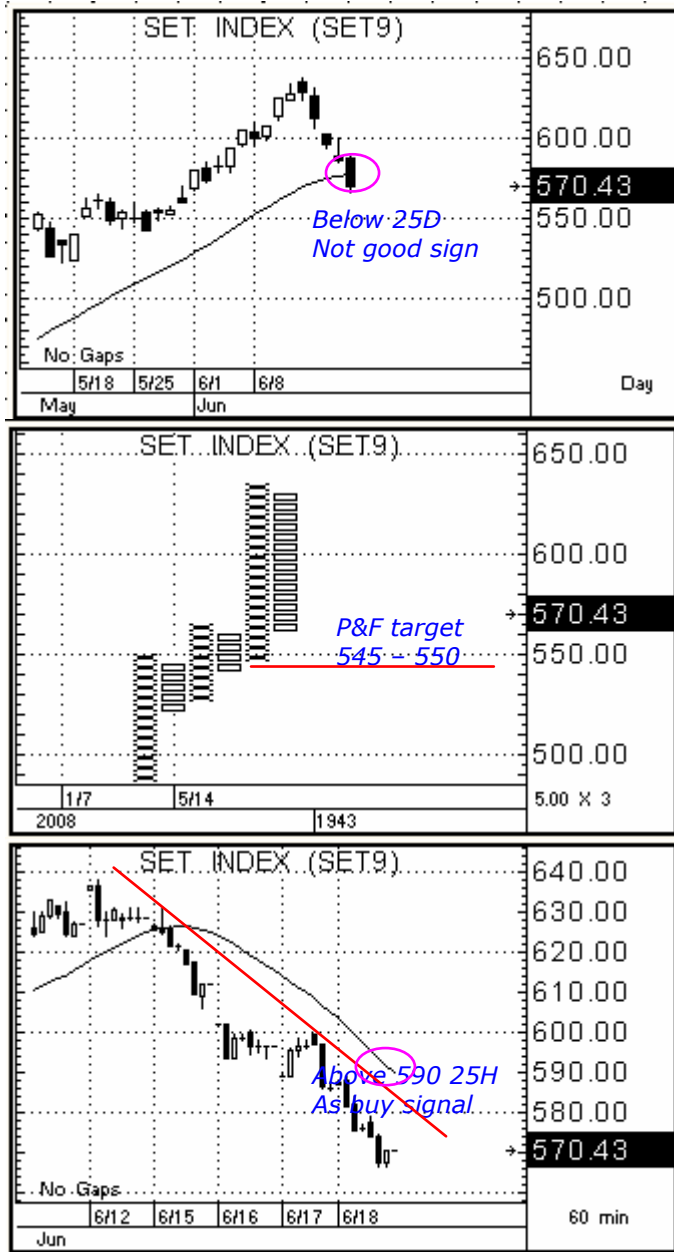


19 มิ.ย. 52 (- 15.71 จุด)

โกมล พงศ์วิญญู เลขทะเบียน 18338

ยังคงไม่มีสัญญาณซื้อ ...

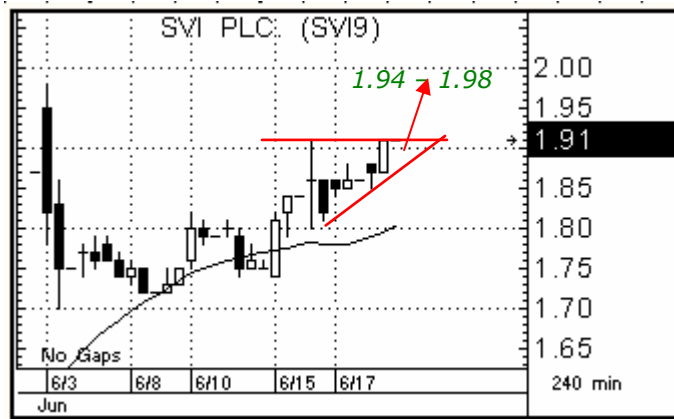


ดัชนีในวันพฤหัสบดี ไม่ได้มีการติดตัวขึ้นอย่างที่เราคาดไว้ แต่กลับปรับตัวลงต่ำกว่าแนวรับตามธรรมชาติของเส้นค่าเฉลี่ย 25 วัน โดยลงไปทำจุดต่ำสุดประจำวันอยู่ที่ 566.50 ถือเป็นสัญญาณที่ไม่ดี

จากนี้ไป ตลาดใดไม่สามารถปรับตัวเกินเส้นค่าเฉลี่ย 25 ชั่วโมงได้ (ค่านี้ ณ ปัจจุบันอยู่แถว 590 จุด) ถือว่าตลาดยังคงมีแนวโน้มปรับตัวลงต่อแถว 545 – 550 จุด ซึ่งเป็นบริเวณเป้าหมายตามเครื่องมือ *Point & figure*

ณ บริเวณดังกล่าว 545 – 550 จุด พอจะคาดหวังการปรับตัวขึ้นได้บ้าง แต่ทั้งนี้ควรรอโครงสร้างภาพที่ชัดเจนก่อน โดยเฉพาะดัชนีควรจะต้องปรับตัวกลับขึ้นมาอยู่เหนือเส้นแนวโน้มที่ลากกอดอยู่ รวมทั้งกลับขึ้นมาอยู่เหนือเส้นค่าเฉลี่ย 25 ชั่วโมงแถว 590 จุด จึงจะถือเป็นสัญญาณที่ดี

หุ่นเด่น



SVI

กำลังปรับตัวในกรอบสามเหลี่ยม ภาพระยะ
ชั่วโมง รอซื้อตามเมื่อปรับตัวเกิน 1.91 กรอบ
บนของสามเหลี่ยม เป้าหมายหนึ่งถึงสองวัน
1.94 – 1.98

(ตัดขาดทุนถ้าต่ำกว่า 1.85)

10 อันดับซื้อขายสูงสุด

PTT รอลง 210 – 215

PTTEP รอลง 120 - 122

TTA รอลง 19 - 20

BANPU รอลง 304 - 308

KBANK รอลง 58 - 60

TOP รอลง 33 – 35

SCB รอลง 66 – 67

PTTAR รอลง 16 - 17

BBL รอลง 95 - 97

TMB รอลง 0.70 – 0.75