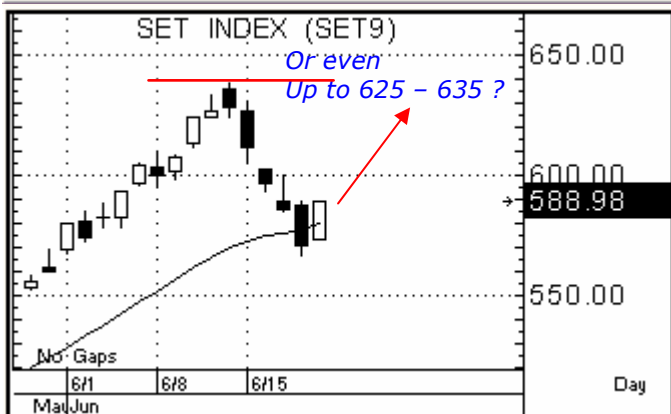
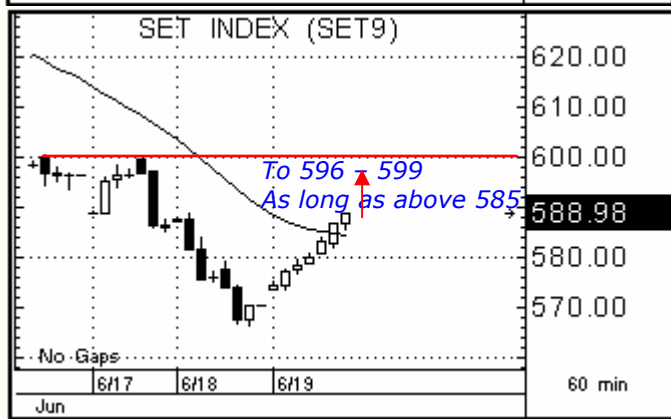
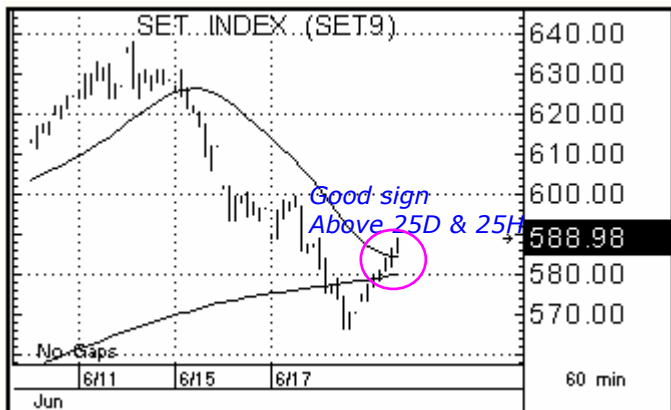


22 มิย. 52 (+ 18.55 จุด)

โกมล พงศ์วิญญู เลขทะเบียน 18338



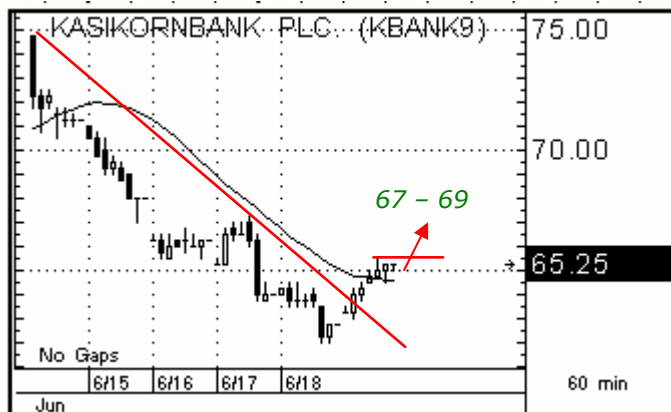
ปรับตัวขึ้นต่อ 596 – 599 จุด

ดัชนีในวันศุกร์ ปรับตัวกลับขึ้นมาอยู่เหนือเส้นค่าเฉลี่ย 25 วัน และ 25 ชั่วโมงได้อีกครั้ง ถือเป็นสัญญาณที่ดี

แนวโน้มในวันจันทร์นี้ トラบได้ไม่ต่ำกว่า 585 ดัชนีสามารถปรับตัวขึ้นต่อแถว 596 – 599 ใกล้จุดสูงสุดของวันที่ 17 มิย. อีกครั้ง รวมทั้งความเป็นไปได้ของการปรับตัว กลับขึ้นไปแถว 625 – 635 ใกล้จุดสูงสุดเดิมของเดือนนี้ สำหรับภาพสองสามสัปดาห์ข้างหน้า ?? (รอดูโครงสร้างภาพอีกที)

ขณะเดียวกัน การปรับตัวลงต่ำกว่า 580 ดัชนีสามารถปรับตัวกลับลงไปแถว 566 – 570 ใกล้จุดต่ำสุดสัปดาห์ที่แล้วอีกครั้ง

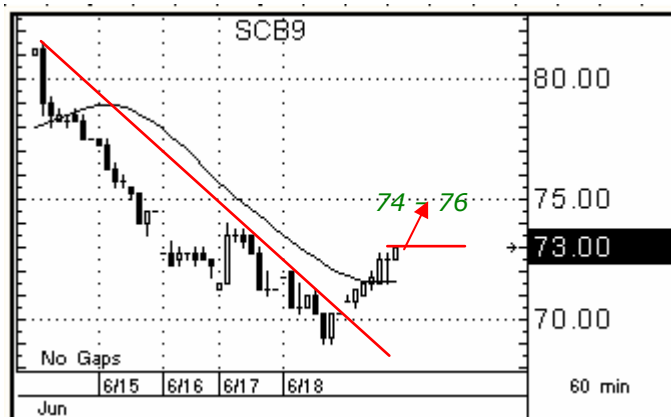
หุ้นเด่น



KBANK

ปรับตัวกลับขึ้นมาอยู่เหนือเส้นแนวโน้ม และ
เส้นค่าเฉลี่ย 25 ชั่วโมง รอซื้อตามเมื่อปรับตัว
เกิน 65.50 จุดสูงสุดวันศุกร์ เป้าหมายหนึ่ง
ถึงสองวัน 67.00 – 69.00

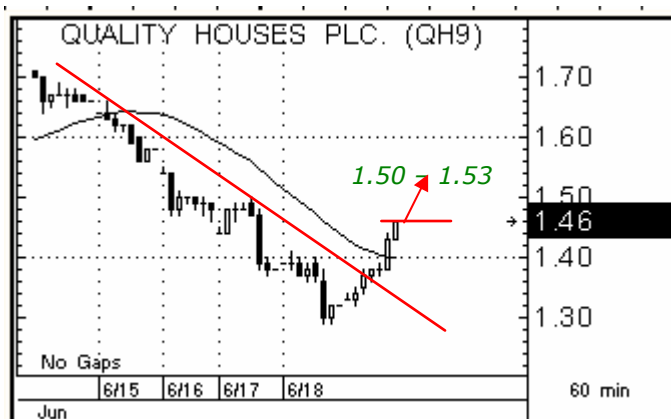
(ตัดขาดทุนถ้าต่ำกว่า 64.50)



SCB

ปรับตัวกลับขึ้นมาอยู่เหนือเส้นแนวโน้ม และ
เส้นค่าเฉลี่ย 25 ชั่วโมง รอซื้อตามเมื่อปรับตัว
เกิน 73.00 จุดสูงสุดวันศุกร์ เป้าหมายหนึ่ง
ถึงสองวัน 74.00 – 76.00

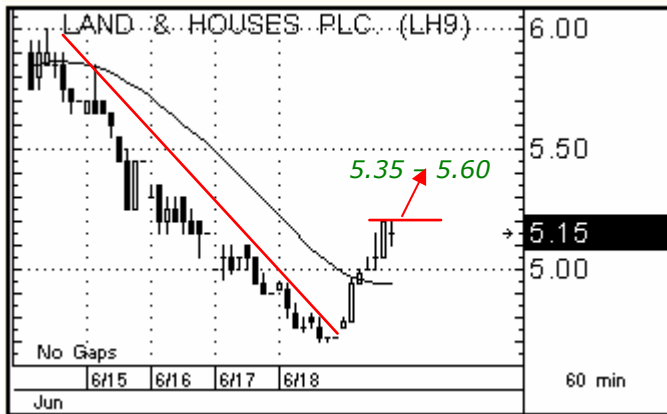
(ตัดขาดทุนถ้าต่ำกว่า 71.50)



QH

ปรับตัวกลับขึ้นมาอยู่เหนือเส้นแนวโน้ม และ
เส้นค่าเฉลี่ย 25 ชั่วโมง รอซื้อตามเมื่อปรับตัว
เกิน 1.46 จุดสูงสุดวันศุกร์ เป้าหมายหนึ่งถึง
สองวัน 1.50 – 1.53

(ตัดขาดทุนถ้าต่ำกว่า 1.42)



LH

ปรับตัวกลับขึ้นมาอยู่เหนือเส้นแนวโน้ม และ
 เส้นค่าเฉลี่ย 25 ชั่วโมง รอซื้อตามเมื่อปรับตัว
 เกิน 5.20 จุดสูงสุดวันศุกร์ เป้าหมายหนึ่งถึง
 สองวัน 5.35 – 5.60
 (ตัดขาดทุนถ้าต่ำกว่า 5.10)

10 อันดับซื้อขายสูงสุด

PTT เงิน 234 ขึ้น 239 - 243
PTTEP เงิน 134 ขึ้น 137 - 139
TOP เงิน 37.25 ขึ้น 38 - 39
BANPU เงิน 334 ขึ้น 339 - 344
TTA เงิน 22 ขึ้น 22.50 - 23

KBANK รายละเอียดใน “หุ้นเด่น”
PTTAR เงิน 18.60 ขึ้น 18.80 - 19.60
BBL เงิน 106 ขึ้น 108 - 111
SCB รายละเอียดใน “หุ้นเด่น”
QH รายละเอียดใน “หุ้นเด่น”