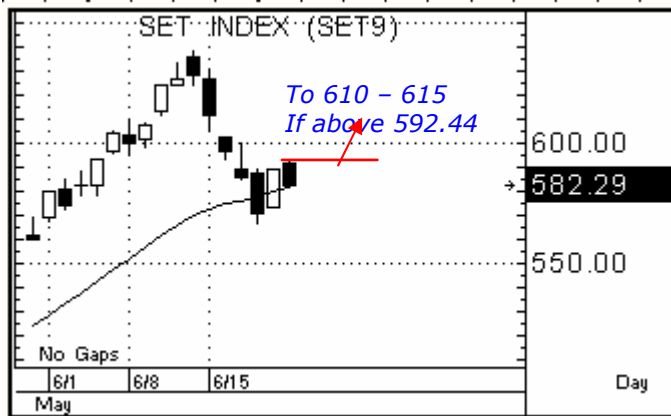
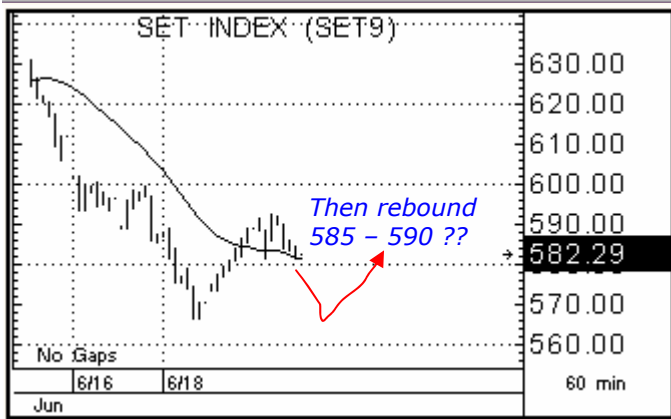
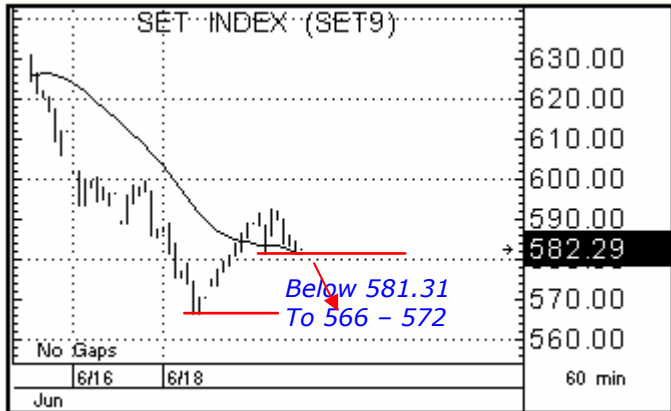


23 มิย. 52 (-6.69 จุด)

โกมล พงศ์วิญญู เลขทะเบียน 18338



ต่ำกว่า 581.31 ลง 567 – 572 จุด

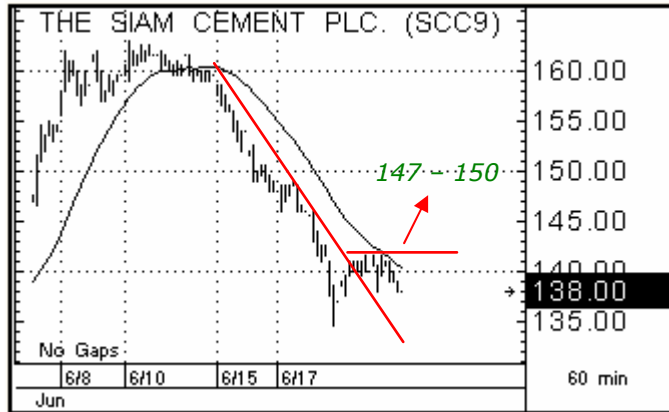
ภาพระยะสั้นในวันอังคารนี้ ถ้ามีการปรับตัวลง ต่ำกว่า 581.31 จุดต่ำสุดของวันจันทร์ และเส้นค่าเฉลี่ย 25 ชั่วโมง ดัชนีสามารถปรับตัวกลับลงไปแถว 566 – 572 ใกล้จุดต่ำสุดสัปดาห์ที่แล้วอีกครั้ง

ณ บริเวณ 566 – 572 ดัชนี “อาจจะ” พอมีโอกาสปรับตัวกลับขึ้นมาแถว 585 – 590 จุดได้ ?? อย่างไรก็ตามรอดูโครงสร้างภาพอีกครั้ง

ขณะเดียวกัน ความเป็นไปได้ในการปรับตัวขึ้นของตลาดยังคงมีอยู่ โดยเฉพาะเมื่อมีการปรับตัวขึ้น เกิน 592.44 จุดสูงสุดของวันจันทร์ จะถือเป็นสัญญาณการปรับตัวขึ้นต่อของตลาดยัง เป้าหมาย 610 – 615 จุด

ภาพโดยรวมแล้ว ขาขึ้นรอบที่ผ่านมาได้จบไปแล้ว จากนี้ไปถือเป็นการปรับฐานของตลาด และน่าจะใช้เวลาปรับฐานถึงไตรมาสที่ 3 ของปีนี้

หุ้นเด่น



SCC

ปรับตัวกลับขึ้นมาอยู่เหนือเส้นแนวโน้ม และ
เส้นค่าเฉลี่ย 25 ชั่วโมง รอซื้อตามเมื่อปรับตัว
เกิน 141.50 จุดสูงสุดวันจันทร์ และเส้น
ค่าเฉลี่ย 25 ชั่วโมง เป้าหมายสองสามวัน

147.00 – 150.00

(ตัดขาดทุนถ้าต่ำกว่า 138.00)

10 อันดับซื้อขายสูงสุด

<i>PTT</i>	ต่ำกว่า 227 ลง 220 - 224	<i>BANPU</i>	ต่ำกว่า 326 ลง 318 - 323
<i>PTTEP</i>	ต่ำกว่า 128.50 ลง 125 - 127	<i>PTTAR</i>	ต่ำกว่า 17.60 ลง 16 - 17
<i>KBANK</i>	แกว่งตัว 65 – 67	<i>SCB</i>	แกว่งตัว 71 – 75
<i>TTA</i>	แกว่งตัว 20.50 – 22	<i>BAY</i>	แกว่งตัว 13 – 14
<i>TOP</i>	ต่ำกว่า 35 – ลง 33 – 34	<i>QH</i>	แกว่งตัว 1.4 – 1.5