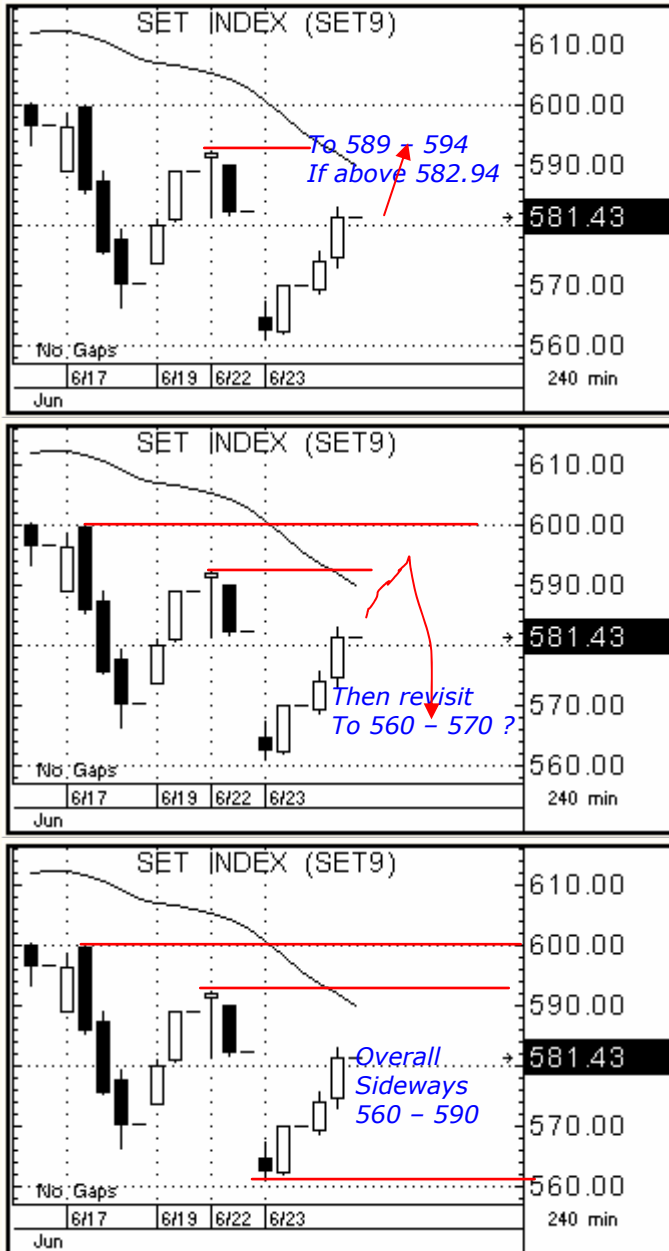


25 มิย. 52 (+ 11.58 จุด)

โกมล พงศ์วิญญู เลขทะเบียน 18338



มีโอกาสดูขึ้นต่อแถว 589 – 594 จุด

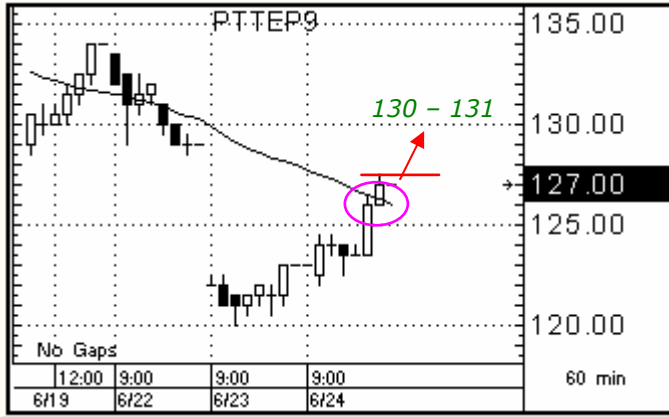
ดัชนีในวันพุธ ปรับตัวขึ้นสูงสุดประจำวันที่ 582.94 ตามเป้าหมาย 580 – 590 จุดที่ได้คาดไว้

แนวโน้มในวันพฤหัสบดี ถ้าสามารถปรับตัวขึ้น เกิน 582.94 จุดสูงสุดของวันพุธ ดัชนีสามารถปรับตัวขึ้นได้ต่อแถว 589 - 594 ใกล้จุดสูงสุดเดิมของสัปดาห์นี้

จากนั้นมีความเป็นไปได้ว่า ณ บริเวณ 589 – 594 ดัชนีมีโอกาสที่จะเริ่มปรับตัวเพื่อกลับลงมาแถว 560 – 570 ใกล้จุดต่ำสุดของสัปดาห์นี้อีกครั้ง ?

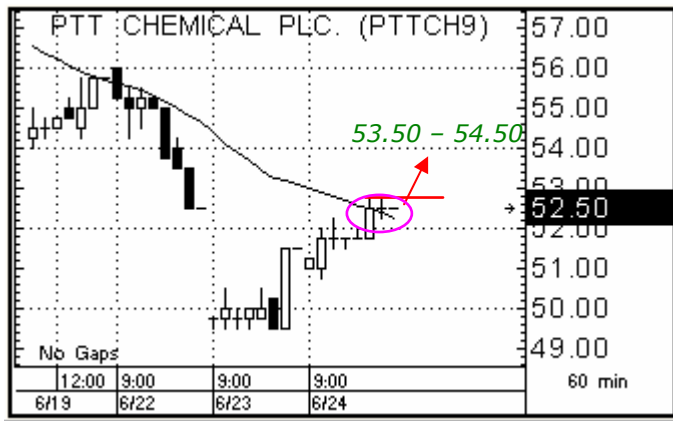
ภาพโดยรวมแล้ว ขาขึ้นรอบที่ผ่านมาได้จบไปแล้ว จากนั้นน่าจะเป็นการปรับฐานและย่อฐานในกรอบเล็ก 560 – 590 จุด (ภายใต้อกรอบใหญ่)

หุ้นเด่น



PTTEP

ปรับตัวขึ้นมาแถวเส้นค่าเฉลี่ย 25 ชั่วโมงพอดี
รอซื้อตามเมื่อปรับตัวเกิน 127.50 จุดสูงสุดวัน
พุธ และเส้นค่าเฉลี่ยดังกล่าว เป้าหมาย
หนึ่งถึงสองวัน 130.00 – 131.00
(ตัดขาดทุนถ้าต่ำกว่า 125.50)



PTTCH

ปรับตัวขึ้นมาแถวเส้นค่าเฉลี่ย 25 ชั่วโมงพอดี
รอซื้อตามเมื่อปรับตัวเกิน 52.75 จุดสูงสุดวัน
พุธ และเส้นค่าเฉลี่ยดังกล่าว เป้าหมาย
หนึ่งถึงสองวัน 54.50 – 55.50
(ตัดขาดทุนถ้าต่ำกว่า 52.00)

10 อันดับซื้อขายสูงสุด

PTT	ไม่น่าเกิน 233 – 235	PTTAR	ไม่น่าเกิน 18.30 – 18.60
PTTEP	รายละเอียดใน “หุ้นเด่น”	SCB	เกิน 75 ขึ้น 76 - 78
KBANK	ไม่ต่ำกว่า 64.75 ขึ้น 66 – 67.75	BBL	ไม่ต่ำกว่า 102 ขึ้น 106 - 107
TOP	ไม่ต่ำกว่า 33.25 ขึ้น 35 - 37	TTA	เกิน 20.70 ขึ้น 21.10 – 21.50
BANPU	ไม่น่าเกิน 328 - 334	DTAC	ไม่น่าเกิน 33 - 34

The opinions and information presented in this report are those of Finansa Securities Ltd. Research Dept. No representation or warranty in any form regarding the accuracy, completeness, correctness or fairness of opinions and information of this report is offered by Finansa Securities Ltd. Finansa Securities Ltd. accepts no liability whatsoever for any loss arising from the use of this report or its contents. This report (in whole or in part) may not be reproduced or published without the express permission of Finansa Securities Ltd.