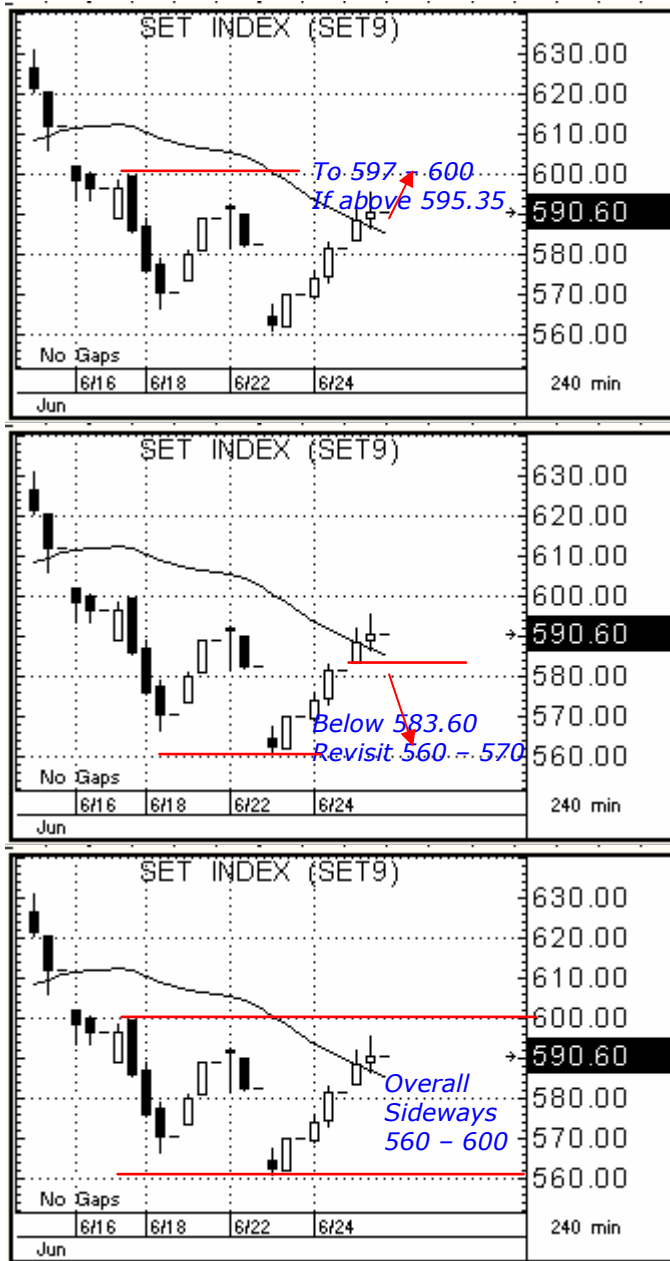


26 มิ.ย. 52 (+9.17 จุด)

โกมล พงศ์วิญญู เลขทะเบียน 18338



ต่ำกว่า 583 เป็นสัญญาณปรับตัวลง

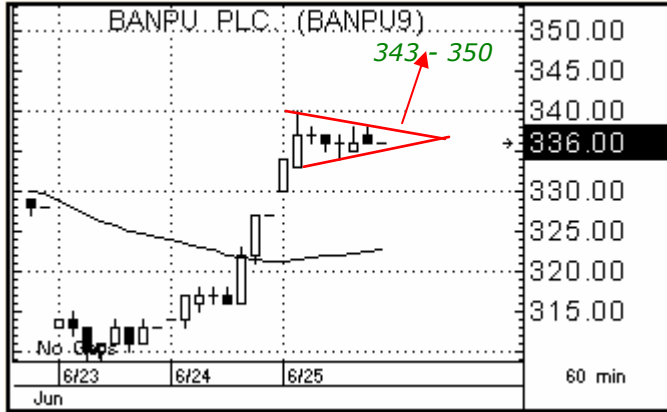
ดัชนีในวันพฤหัสบดี ปรับตัวขึ้นสูงสุด ประจำวันที่ 595.35 เกินเป้าหมาย 589 – 594 จุด ที่คาดไว้ประมาณ 1 จุด

แนวโน้มในวันศุกร์นี้ ถ้ามีการปรับตัวขึ้นเกิน 595.35 จุดสูงสุดวันพฤหัสบดี ดัชนีสามารถปรับตัวขึ้นต่อได้เล็กน้อยบริเวณ 597 – 600 จุด

แต่ไม่ว่าจะขึ้นถึง 597 – 600 จุดหรือไม่ ? ถ้าระหว่างวันมีการปรับตัวลงต่ำกว่า 583.60 จุดต่ำสุดของวันพฤหัสบดี จะถือเป็นสัญญาณการปรับตัวลงของตลาด สำหรับภาพสัปดาห์หน้ากลับลงมาแถว 560 – 570 ใกล้เคียงจุดต่ำสุดของสัปดาห์นี้อีกครั้ง

ภาพโดยรวมแล้ว ขาขึ้นรอบที่ผ่านมาได้จบไปแล้ว จากนี้น่าจะเป็นการปรับฐานและย่อฐานในกรอบเล็ก 560 – 600 จุด (ภายใต้กรอบใหญ่)

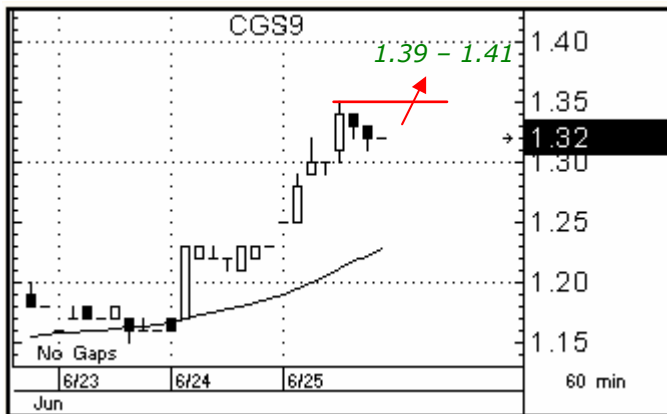
หุ้นเด่น



BANPU

กำลังปรับตัวในกรอบสามเหลี่ยม ภาพระยะ
ชั่วโมง รอซื้อตามเมื่อปรับตัวเกิน 340 กรอบ
บนของสามเหลี่ยม เป้าหมายหนึ่งถึงสองวัน
343 – 350

(ตัดขาดทุนถ้าต่ำกว่า 334)



CGS

อาจจะกำลังปรับตัวในคลื่น 4 เพื่อขึ้นต่อคลื่น
5 ภาพระยะชั่วโมง รอซื้อตามเมื่อปรับตัวเกิน
1.35 จุดสูงสุดวันศุกร์ เป้าหมายหนึ่งถึงสอง
วัน 1.39 – 1.41

(ตัดขาดทุนถ้าต่ำกว่า 1.30)

10 อันดับซื้อขายสูงสุด

PTT ต่ำกว่า 232 ลง 218 - 223

PTTEP ต่ำกว่า 128.50 ลง 120 - 123

PTTAR ต่ำกว่า 18.20 ลง 16.60 - 17

TOP ต่ำกว่า 34 ลง 32.50 - 33

BAY ต่ำกว่า 14.10 ลง 12.80 - 13.20

KBANK ต่ำกว่า 66.25 ลง 62 - 63

BANPU รายละเอียดใน “หุ้นเด่น”

SCB ต่ำกว่า 73.50 ลง 69 - 71

TTA ต่ำกว่า 20.80 ลง 19.90 - 20.20

SCC ปรับตัวลง 146 - 147