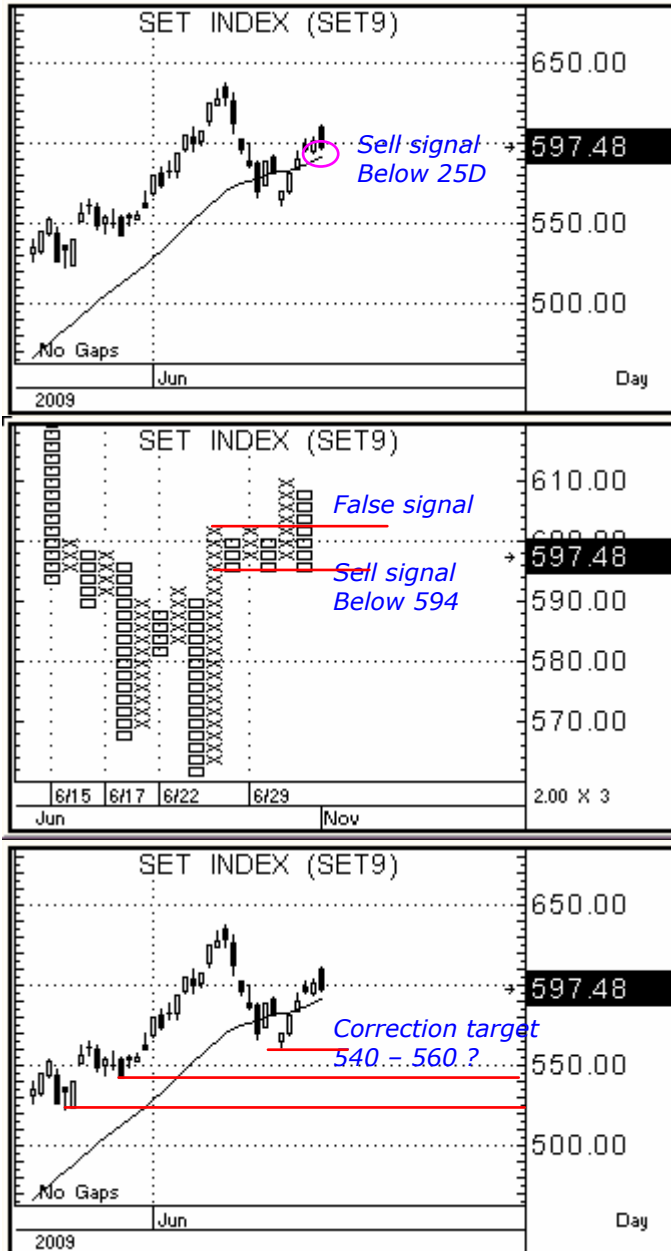


**2** กค. 52 (- 4.12 จุด)



โกมล พงศ์วิญญู เลขทะเบียน 18338

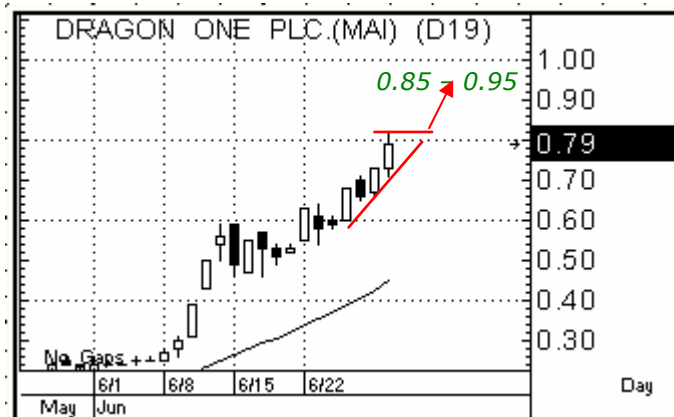
**ต่ำกว่าเส้นค่าเฉลี่ย 25 วัน เป็นสัญญาณปรับตัวลง**

แนวโน้มระยะสั้นในวันพฤหัสบดี คำนี “อาจจะ” ติดตัวขึ้นแถว 601 – 602 จุด แต่ถ้ามีการปรับตัวลงต่ำกว่าเส้นค่าเฉลี่ย 25 วัน และต่ำกว่าบริเวณ 590 จุด จะถือเป็นสัญญาณที่ไม่ดี ทำให้ตลาดไม่สามารถปรับตัวขึ้นยังเป้าหมาย 635 – 640 อย่างที่ได้คาดไว้ก่อนหน้านี้และ มีโอกาสปรับตัวกลับลงมาแถว 540 – 560 ใกล้จุดต่ำสุดของเดือน มิย. อีกครั้ง

นอกจากนั้น การปรับตัวลงต่ำกว่า 594 จุด จะยกเลิกสัญญาณซื้อที่เกิดขึ้นก่อนหน้านี้ และ กลายเป็น “สัญญาณขาย” ในเครื่องมือ *Point & Figure* แทน

ภาพโดยรวมของตลาดในช่วงเดือน กค. – สค. น่าจะเป็นการย่อฐานในกรอบประมาณ 100 จุด คือ 540 – 640 จุด โดยประมาณ

## หุ้นเด่น



### D1

อาจจะกำลังปรับตัวในคลื่น 4 เพื่อรอขึ้นต่อ  
คลื่น 5 ภาพระยะวัน รอซื้อตามเมื่อปรับตัวเกิน  
0.82 จุดสูงสุดของวันอังคาร  
เป้าหมายหนึ่งถึงสองวัน 0.85 – 0.95  
( ตัดขาดทุนถ้าต่ำกว่า 0.78 )

## 10 อันดับซื้อขายสูงสุด

*PTT*           ต่ำกว่า 231 ลง 200 – 220  
*PTTEP*       ต่ำกว่า 131 ขึ้น 114 – 120  
*BANPU*      ต่ำกว่า 333 ลง 290 - 310  
*TTA*           ต่ำกว่า 21.70 ลง 18 – 20  
*TOP*          ต่ำกว่า 34.75 ลง 30 - 32

*KBANK*      ต่ำกว่า 66 ลง 55 – 58  
*PTTAR*      ต่ำกว่า 18 ลง 14 - 16  
*BAY*          ต่ำกว่า 14.50 ลง 13 – 13.50  
*SCIB*        ต่ำกว่า 16.10 ลง 14 - 15  
*SCB*          ต่ำกว่า 73 ลง 65 - 69