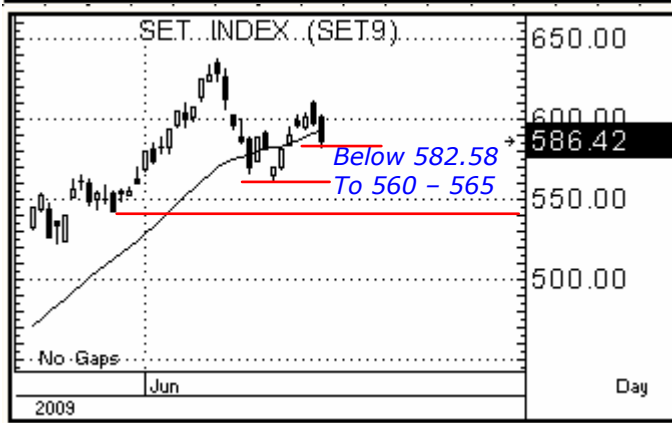
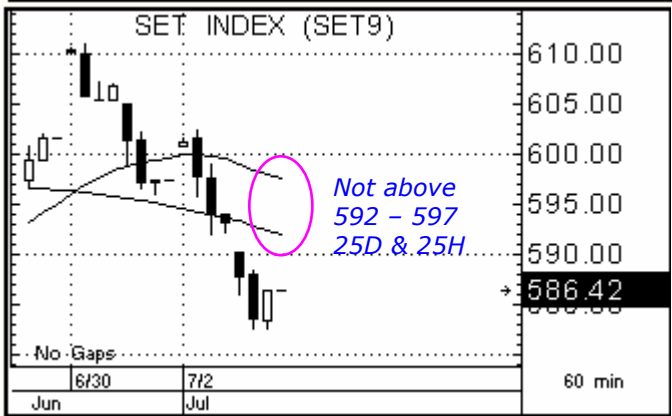
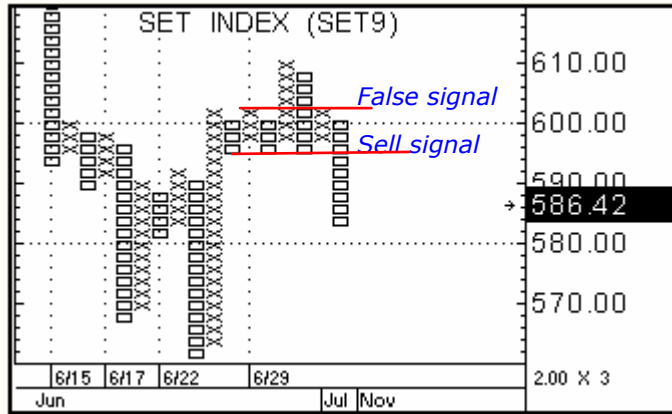


3 กค. 52 (- 11.06 จุด)

โกมล พงศ์วิญญู เลขทะเบียน 18338



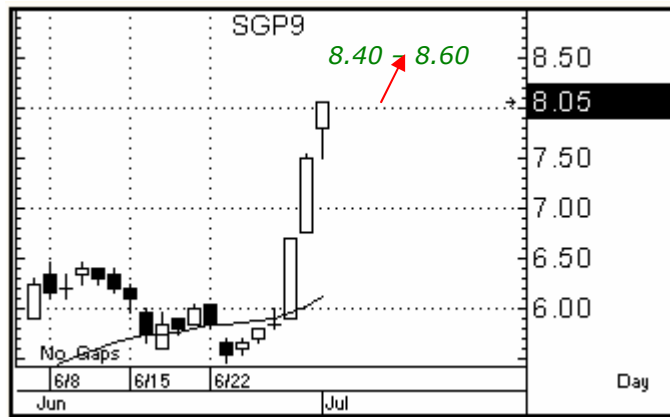
ไม่น่าเกิน 592 – 597 จุด

ดัชนีในวันพฤหัสบดีปรับตัวลงต่ำกว่า 594 จุด ทำให้ยกเลิกสัญญาณซื้อที่เกิดขึ้นก่อนหน้านี้ และกลับกลายเป็น “สัญญาณขาย” ในเครื่องมือ **Point & Figure** แทน นอกจากนี้ยังเป็นการปรับตัวลงต่ำกว่าเส้นค่าเฉลี่ย 25 วันอีก ถือเป็นสัญญาณที่ไม่ดีของตลาดจากนี้ไป

แนวโน้มในวันศุกร์นี้ ถ้ามีการคิดตัวขึ้น ดัชนีไม่น่าจะขึ้นไปได้เกิน 592 – 597 จุด บริเวณแนวต้านตามธรรมชาติของเส้นค่าเฉลี่ย 25 ชั่วโมงและ 25 วัน ขณะที่การปรับตัวลงต่อ ต่ำกว่า 582.58 จุดต่ำสุดของวันพฤหัสบดี จะเป็นสัญญาณการปรับตัวลงต่อของดัชนีแถว 560 – 565 ใกล้จุดต่ำสุดของเดือน มิย. สำหรับภาพในสัปดาห์หน้า

ภาพโดยรวมของตลาดในช่วงเดือน กค. – สค. น่าจะเป็นการย่อฐานในกรอบ 100 จุด คือ 540 – 640 จุด

หุ้นเด่น



SGP

อาจจะกำลังปรับตัวในคลื่น 4 เพื่อขึ้นต่อคลื่น 5 ภาพระยะวัน รอซื้อตามเมื่อปรับตัวเกิน 8.15 เป้าหมายหนึ่งถึงสองวัน 8.40 – 8.60 (ตัดขาดทุนถ้าต่ำกว่า 7.50)

10 อันดับซื้อขายสูงสุด

PTT ต่ำกว่า 225 ลง 210 – 218

SCB ต่ำกว่า 69 ลง 65 - 67

PTTEP ต่ำกว่า 127.50 ลง 119 – 122

BANPU ต่ำกว่า 321 ลง 304 - 313

KBANK ต่ำกว่า 64.50 ลง 60 – 62

BAY ต่ำกว่า 14.40 ลง 13 – 13.70

TOP ต่ำกว่า 33.50 ลง 31 - 32

TTA ต่ำกว่า 20.60 ลง 19 - 20

KTB ไม่ต่ำกว่า 8.70 ขึ้น 9 – 9.10

BBL ต่ำกว่า 106 ลง 100 – 102